

Prestop® Mix

Mansikan ja vadelman harmaahomeen biologiseen torjuntaan

Prestop® Mix on biologinen kasvinsuojeluaine, joka sisältää suomalaisesta peltomaasta eristettyä *Gliocladium catenulatum* J1446 -sientä. Mansikalla ja vadelmalla Prestop Mix torjuu harmaahomeen ennaltaehkäisevästi ja ilman varoaikaa suoraan kukkiin levitettynä niin avomaalla, tunneleissa kuin kasvihuoneissa. Valmisteen levityksen hoitavat mehiläiset ja kimalaiset, jotka pölytyslennolle lähtiessään saavat Prestop Mix -jauheen mukaansa pesään kiinnitetystä levittimestä. Prestop Mix soveltuu luomuviljelyyn sekä osaksi integroitua harmaahomeen torjuntaohjelmaa. Prestop Mixin käyttö ei aiheuta rajoituksia hunajan keräämiseen ja käyttöön.



Harmaahomeen torjunta mehiläisten avulla:

- Sijoita kukinnan alkaessa mansikkapellolle 2 mehiläispesää hehtaarille
- Kiinnitä mehiläispesän uloskäynnin eteen Vekotin-vektorilevitin pari päivää ennen Prestop Mixin käytön aloitusta
- Kukinnan alkaessa lisää levittimeen päivittäin 5-10 g Prestop Mix -jauhetta ohueksi kerrokseksi
- Prestop Mixiä kuluu kukinnan aikana 300-500 g/ha

Harmaahomeen torjunta kimalaisten avulla:

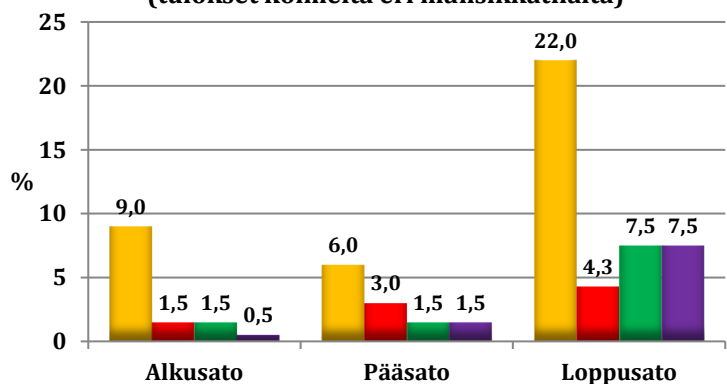
- Aloita Prestop Mixin levitys kukinnan alkaessa
- Käytä avomaalla 6-9 kimalaispesää/ha (2-3 kolmoispesää/ha)
- Kasvihuoneissa ja tunneleissa tarvitaan 1-2 kimalaispesää/1000 m²
- Lisää levittimiin päivittäin Prestop Mix -jauhetta ohueksi kerrokseksi
- Prestop Mixiä kuluu kukinnan aikana 300-500 g/ha

Prestop Mix on saatavilla 400 g ja 1 kg pakkauksissa. Tuote säilyy avaamattomana 12 kk viileässä alle +8 °C:ssa. Avattu pakkaus säilyy uudelleen suljettuna 1 kk ajan alle +8 °C:ssa.



Prestop Mix -jauhetta lisätään ohut kerros mehiläispesän suuaukolle kiinnitettyyn Vekotin-vektorilevittimeen.

Harmaahomeisten marjojen osuus (%) eri satovaiheissa (tulokset kolmelta eri mansikkatilalta)



■ Käsittelemätön ■ Kemiallinen ■ Prestop Mix ■ Integroitu torjunta

Prestop Mix -pölyttäjälevitys torjuu tehokkaasti harmaahometta niin yksinään kuin osana integroitua torjuntaohjelmaa.