

LALSTOP G46 WG



Tehokkaaseen taudintorjuntaan juuristossa ja lehvästössä

LALSTOP® G46 WG sisältää tarkoin valittua ja tutkittua *Clonostachys rosea* J1446 -tehomikrobia helppokäyttöisessä rakeisessa muodossa. Valmiste torjuu ennaltaehkäisevästi ja laaja-alaisesti taimikasvatusvaiheen sienitauteja.



VESILIUKOINEN
RAE

VAIKUTUSTAVAT

Clonostachys rosea J1446 torjuu kasvitautinaiheuttajia usealla eri tavalla:

1

ASUTUS:

Clonostachys rosea J1446 asuttaa tehokkaasti kasvien juuret, lehvästön ja kukat.

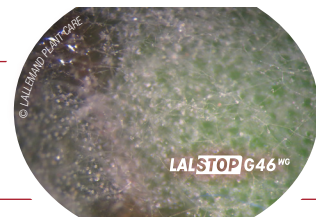


C. rosea J1446 juuren pinnalla

2

KILPAILU:

Clonostachys rosea J1446 estää taudinaiheuttajien kasvun kilpailemalla elintilasta ja ravinnosta juuristossa ja lehtipinnoilla.

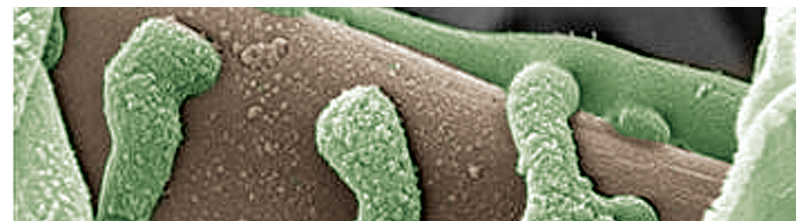


C. rosea J1446 -asutus lehdellä

3

LOISIMINEN JA ENTSYYMIAKTIIVISUUS:

Clonostachys rosea J1446 tunkeutuu taudinaiheuttajasieniin ja hajottaa niitä aineenvaihduntatuotteillaan.



C. rosea J1446 kiertyneenä taudinaiheuttajasienen ympärille

MONIPUOLINEN TORJUNTATEHO

- **Laaja teho kasvualustan sienitautien torjunnassa:** *Pythium*, *Phytophthora*, *Fusarium* ja *Rhizoctonia*
- **Torjuu lehvästössä:** harmaahometta (*Botrytis*)
- **Pitkäaikainen suoja:** juuristossa 4–6 viikkoa, lehvästössä 3 viikkoa

TURVALLINEN KÄYTTÄÄ

- Turvallinen käyttäjälle, kuluttajille ja ympäristölle
- Ei aiheuta riskiä vastustuskykyisten taudinaiheuttajakantojen muodostumiselle
- Sopii integroituun torjuntaohjelmaan korvaamaan yhden tai useamman kemiallisen käsittelyn
- Ei pohjavesirajoituksia
- Hyväksytty myös luomuviljelyyn

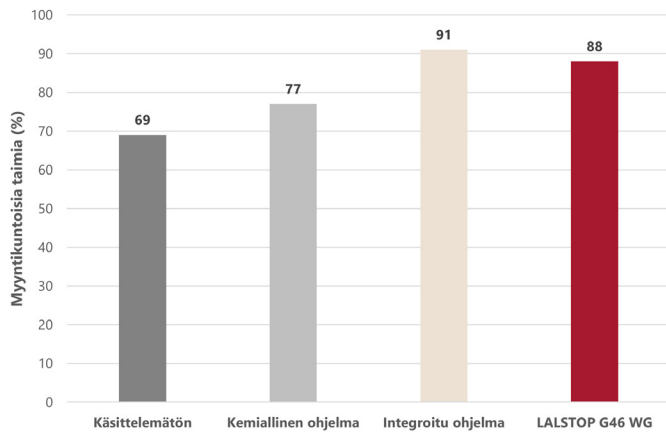
MICROBIAL
BY
NATURE

LALLEMAND

VILJELYKASVI	TORJUNTAKOHDE	KÄYTTÖTAPA	KÄYTTÖMÄÄRÄ	VESIMÄÄRÄ	KÄSITTELYJEN AJANKOHTA	MAX. KÄSITTELYJEN MÄÄRÄ	KÄSITTELYJEN VÄLIIN JÄÄVÄ AIKA (MIN. VRK)
Metsäpuuiden taimet Havu- ja lehtipuut	Taimipolte ja juuristotaudit (<i>Pythium</i> , <i>Rhizoctonia</i> , <i>Fusarium</i> , <i>Phytophthora</i>)	Sekoitus kasvualueen vesiseoksena	20-50 g/m ³	10-30 l/m ³ tai kastelutarpeen mukaisesti	Kylvö- tai istutusvaiheessa	1	-
	Avomaalla, kasvihuoneessa ja tunnelissa	Kastelu tai kasvualueen ruiskutus	50-100 g/100 m ²	100-200 l/100 m ² tai kastelutarpeen mukaisesti	Kylvö- ja taimikasvatusvaiheessa, toistetaan 3-6 vkoa välein	5	21
	Harmaahome (<i>Botrytis</i>) Kasvihuoneessa	Taimien ruiskutus	200-500 g/ha	400-1000 l/ha	Taimikasvatusvaiheessa, toistetaan 3 vkoa välein	5	21
	Harmaahome (<i>Botrytis</i>) Avomaalla ja tunnelissa	Taimien ruiskutus	300-500 g/ha	500-1000 l/ha	Kasvukauden aikana, toistetaan 3 vkoa välein	5	21

Harmaahomeen torjuntakoe kuusen taimilla

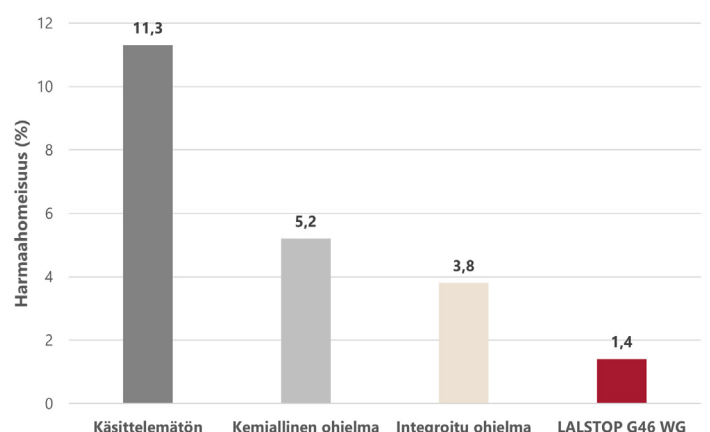
Myyntikuntoisten taimien osuus (%) ennen varastointia



Integroitu torjunta: Vuorottain LALSTOP G46 WG tai kemiallinen valmiste

Harmaahomeen torjuntakoe männyn taimilla

Harmaahomeen voittamien taimien osuus (%) ennen varastointia



Integroitu torjunta: Vuorottain LALSTOP G46 WG tai kemiallinen valmiste

Koe toteutettiin kaupallisella metsätaimitarhalla. Ruiskutukset tehtiin 5 kertaa kasvukauden aikana. LALSTOP G46 WG -biofungisidin ohessa ruiskutettiin LALSTIM OSMO -biostimulanttia.

TUOTETIEDOT

- TEHOAINE:** *Clonostachys rosea* J1446 10⁹ pmy*/g
**pmy: pesäkkeitä muodostava yksikkö*
- FORMULAATTI:** vesiliukoinen rae
- PAKKAUSKOKO:** 100 g, 1 kg
- SÄILYTYS:** 18 kk viileässä (alle +4°C) avaamattomassa pakkauksessa. Avatussa pakkauksessa säilyy 1 kk viileässä (alle +4°C) säilytettynä.

SOVELTUU MYÖS POHJAVESIALUEILLE



Harmaahome männyn taimen päätesilmussa

YHTEENSOPIVUUS

LALSTOP G46 WG soveltuu integroituun torjuntaohjelmaan. Tarkista yhteensopivuus muiden kasvinuojeluaineiden kanssa valmistajan laatimasta yhteensopivuustaulukosta tai ota yhteyttä paikalliseen edustajaan.

MICROBIAL
BY
NATURE

LALLEMAND