

BIOFUNGISIDI

TAIMIKASVATUS

LALSTOP G46 WG



VESILIUKOINEN
RAE

Vihannesten, yrttien ja koristekasvien taudintorjuntaan taimikasvatuksessa

LALSTOP® G46 WG sisältää tarkoin valittua ja tutkittua *Clonostachys rosea* J1446 -tehomikrobia helppokäyttöisessä rakeisessa muodossa. Valmiste torjuu ennaltaehkäisevästi ja laaja-alaisesti taimikasvatusvaiheen sienitauteja.

VAIKUTUSTAVAT

Clonostachys rosea J1446 torjuu kasvitautinaiheuttajia usealla eri tavalla:

1

ASUTUS:

Clonostachys rosea J1446 asuttaa tehokkaasti kasvien juuret, lehvästön ja kukat.

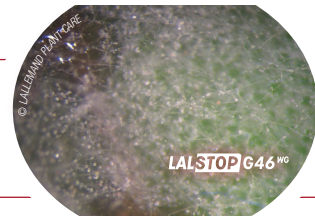


C. rosea J1446 juuren pinnalla

2

KILPAILU:

Clonostachys rosea J1446 estää taudinaiheuttajien kasvun kilpailemalla elintilasta ja ravinnosta juuristossa ja lehtipinnoilla.



C. rosea J1446 -asutus lehdellä

3

LOISIMINEN JA ENTSYYMIAKTIIVISUUS:

Clonostachys rosea J1446 tunkeutuu taudinaiheuttajasieniin ja hajottaa niitä aineenvaihduntatuotteillaan.



C. rosea J1446 kiertyneen taudinaiheuttajasienen ympärille

MONIPUOLINEN TORJUNTATEHO

- **Laaja teho kasvualustan sienitautien torjunnassa:** *Pythium*, *Phytophthora*, *Fusarium* ja *Rhizoctonia*
- **Torjuu lehvästössä:** harmaahometta (*Botrytis*)
- **Pitkäaikainen suoja:** juuristossa 4–6 viikkoa, lehvästössä 3 viikkoa

TURVALLINEN KÄYTTÄÄ

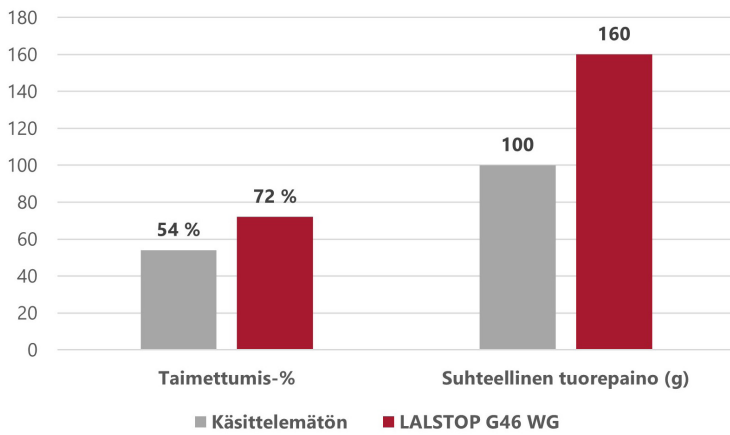
- Turvallinen käyttäjälle, kuluttajille, hyötyeläille ja ympäristölle
- Satoon ei jää haitallisia jäämiä
- Ei aiheuta riskiä vastustuskykyisten taudinaiheuttajakantojen muodostumiselle
- Sopii integroitua torjuntaohjelmaan
- Hyväksytty myös luomuviljelyyn

MICROBIAL
BY
NATURE

LALLEMAND

VILJELYKASVI	TORJUNTAKOHDE	KÄYTTÖTAPA	KÄYTTÖMÄÄRÄ	VESIMÄÄRÄ	KÄSITTELYJEN AJANKOHTA	MAX. KÄSITTELYJEN MÄÄRÄ	KÄSITTELYJEN VÄLIIN JÄÄVÄ AIKA (MIN. VRK)
Taimikasvatus Yrtit ja maustekasvit, lehti- ja salaattikasvit, vihannekset, sipulikasvit, kaalikasvit, koristekasvit	Taimipolte ja juuristotaudit (<i>Pythium</i> , <i>Rhizoctonia</i> , <i>Fusarium</i> , <i>Phytophthora</i>)	Sekoitus kasvualustaan vesiseoksena	20-50 g/m ³	10-30 l/m ³ tai kasvualustan kosteuden mukaisesti	Ennen kylvöä, istutusta tai ruukutusta	1	-
		Kastelu tai kasvualustan ruiskutus	50-100 g/100 m ²	Säädettävissä kastelutarpeen mukaisesti	Kylvön, istutuksen tai ruukutuksen jälkeen	3	21
		Pistokkaiden ja pikkutaimien upotus	0,05 % vesiseos	-	Ennen istutusta tai ruukutusta	1	-
	Harmaahome (<i>Botrytis</i>)	Taimien ruiskutus	2,5-5 g/100 m ²	5-10 l/100 m ² (0,05 % vesiseos)	Taimivaiheessa, toistetaan 3 viikon välein	4	21

LALSTOP G46 WG -kastelukäsittely torjuu tehokkaasti mm. *Pythiumin* aiheuttamaa taimipoltetta ja juuristotauteja, esimerkki tillillä



LALSTOP G46 WG -käsitellyillä tillin taimilla oli runsaampi ja tasalaatuisempi juuristo



Käsittämätön

LALSTOP G46 WG

TUOTETIEDOT

- **TEHOAINE:** *Clonostachys rosea* J1446 10⁹ pmy*/g
**pmy: pesäkkeitä muodostava yksikkö*
- **FORMULAATTI:** vesiliukoinen rae
- **PAKKAUSKOKO:** 100 g, 1 kg
- **SÄILYTYS:** 18 kk viileässä (alle +4°C) avaamattomassa pakkauksessa. Avatussa pakkauksessa säilyy 1 kk viileässä (alle +4°C) säilytettynä.

SOVELTUU MYÖS LUOMUVILJELYYN

YHTEENSOPIVUUS

LALSTOP G46 WG soveltuu integroituun torjuntaohjelmaan. Tarkista yhteensopivuus muiden kasvinsuojeluaineiden kanssa valmistajan laatimasta yhteensopivuustaulukosta tai ota yhteyttä paikalliseen edustajaan.

MICROBIAL
BY
NATURE

LALLEMAND