

BIOFUNGISIDI

KASVIHUONEVIHANNEKSET



LALSTOP G46 WG



Tehokkaaseen taudintorjuntaan juuristossa ja lehvästössä

LALSTOP® G46 WG sisältää tarkoin valittua ja tutkittua *Clonostachys rosea* J1446 -tehomikrobia helppokäyttöisessä rakeisessa muodossa. Valmiste torjuu ennaltaehkäisevästi juuriston ja lehvästön sienitauteja eri kasvihuonevihanneksilla.



VESILIUKOINEN
RAE

VAIKUTUSTAVAT

Clonostachys rosea J1446 torjuu kasvitautinaiheuttajia usealla eri tavalla:

1

ASUTUS:

Clonostachys rosea J1446 asuttaa tehokkaasti kasvien juuret, lehvästön ja kukat.

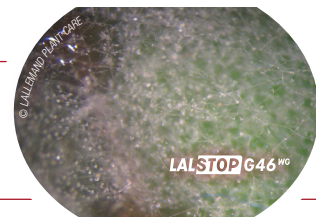


C. rosea J1446 juuren pinnalla

2

KILPAILU:

Clonostachys rosea J1446 estää taudinaiheuttajien kasvun kilpailemalla elintilasta ja ravinnosta juuristossa ja lehtipinnoilla.



C. rosea J1446 -asutus lehden pinnalla

3

LOISIMINEN JA ENTSYYMIAKTIIVISUUS:

Clonostachys rosea J1446 tunkeutuu taudinaiheuttajasieniin ja hajottaa niitä aineenvaihduntatuotteillaan.



C. rosea J1446 kiertyneen taudinaiheuttajasienen ympärille



MONIPUOLINEN TORJUNTATEHO

- **Laaja teho kasvualustan sienitautien torjunnassa:** *Pythium*, *Phytophthora*, *Fusarium* ja *Rhizoctonia*
- **Torjuu lehvästön sienitauteja:** harmaahometta (*Botrytis*) ja mustapistemätää (*Didymella*)
- **Pitkäaikainen suoja:** juuristossa 4–6 viikkoa, lehvästössä 3 viikkoa



TURVALLINEN KÄYTTÄÄ

- Turvallinen käyttäjälle, kuluttajille, hyötyeläille ja ympäristölle
- Satoon ei jää haitallisia jäämiä
- Ei aiheuta riskiä vastustuskykyisten taudinaiheuttajakantojen muodostumiselle
- Sopii integroituun torjuntaohjelmaan
- Hyväksytty myös luomuviljelyyn

MICROBIAL
BY
NATURE

LALLEMAND

VILJELYKASVI	TORJUNTAKOHDE	KÄYTTÖTAPA	KÄYTTÖMÄÄRÄ	VESIMÄÄRÄ	KÄSITTELYJEN AJANKOHTA	MAX. KÄSITTELYJEN MÄÄRÄ	KÄSITTELYJEN VÄLIIN JÄÄVÄ AIKA (MIN. VRK)
Kasvihuonekurkku ja muut kurkkukasvit (kurpitsat, kesäkurpitsa, meloni, vesimeloni) Kasvihuonetomaatti, paprika ja munakoiso	Juuristotaudit (<i>Pythium</i> , <i>Rhizoctonia</i> , <i>Fusarium</i> , <i>Phytophthora</i>)	Tippukastelu tai kastelu	20–25 g/1000 kasvia	Säädettävissä kastelutarpeen mukaisesti	Istutuksen jälkeen, toistetaan noin yhden kuukauden välein	4	21
	Mustapistemätä, tomaattisyöpä (<i>Didymella</i>)	Kasvuston ruiskutus	Istutusvaiheessa: 250 g/ha	600-2000 l/ha kasvuston koon ja laitteiston mukaan	Istutuksen jälkeen, toistetaan 3 vko välein	4	21
	Harmaahome (<i>Botrytis</i>)		Jatkokäsittelyt: 250-500 g/ha				
Kasvihuonevihannesten taimikasvatus Kasvihuonekurkku ja muut kurkkukasvit, tomaatti, paprika, munakoiso	Taimipolte ja juuristotaudit (<i>Pythium</i> , <i>Rhizoctonia</i> , <i>Fusarium</i> , <i>Phytophthora</i>)	Sekoitus kasvualustaan vesiseoksena	20–50 g/m ³	10-30 l/m ³ tai kastelutarpeen mukaisesti	Ennen kylvöä	1	-
	Harmaahome (<i>Botrytis</i>)	Kastelu tai kasvualustan ruiskutus	0,5–1,0 g/m ²	Säädettävissä kastelutarpeen mukaisesti	Kylvön tai taimettumisen jälkeen	3	21
		Taimien ruiskutus	250 g/ha	500 l/ha (0,05 % vesiseos)	Taimivaiheessa	4	21
Kasvihuonekurkun ja muiden kurkkukasvien taimikasvatus	Mustapistemätä (<i>Didymella</i>)	Taimien ruiskutus	100–250 g/ha (100 g/30 000 tainta)	500 l/ha (0,05 % vesiseos)	Taimivaiheessa	4	21

LALSTOP G46 WG -kastelukäsittely torjuu tehokkaasti kurkun *Pythium*-saastunutta

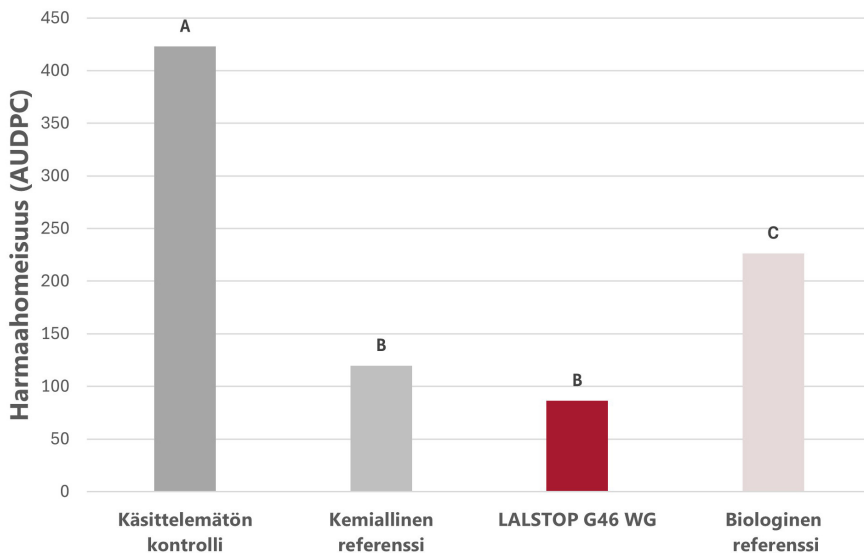


TUOTETIEDOT

- **TEHOAINE:** *Clonostachys rosea* J1446 10⁹ pmy*/g
*pmy: pesäkkeitä muodostava yksikkö
- **FORMULAATTI:** vesiliukoinen rae
- **PAKKAUSKOKO:** 100 g, 1 kg
- **SÄILYTYS:** 18 kk viileässä (alle +4°C) avaamattomassa pakkauksessa. Avatussa pakkauksessa säilyy 1 kk viileässä (alle +4°C) säilytettynä.

SOVELTUU MYÖS LUOMUVILJELYYN

LALSTOP G46 WG vähensi eniten kasvihuonetomaatin harmaahometta ruiskutuskäsittelyinä



YHTEENSOPIVUUS

LALSTOP G46 WG soveltuu integroituun torjuntaohjelmaan. Tarkista yhteensopivuus muiden kasvinsuojeluaineiden kanssa valmistajan laatimasta yhteensopivuustaulukosta tai ota yhteyttä paikalliseen edustajaan.

MICROBIAL
BY
NATURE

LALLEMAND