

**BIOFUNGISIDI**

**TAIMIKASVATUS**

# LALSTOP G46 WG



VESILIUKOINEN  
RAE

## Vihannesten ja yrttien taudintorjuntaan taimikasvatuksessa

LALSTOP® G46 WG sisältää tarkoin valittua ja tutkittua *Clonostachys rosea* J1446 -tehomikrobia helppokäyttöisessä rakeisessa muodossa. Valmiste torjuu ennaltaehkäisevästi ja laaja-alaisesti taimikasvatusvaiheen sienitauteja.

### VAIKUTUSTAVAT

*Clonostachys rosea* J1446 torjuu kasvitautinaiheuttajia usealla eri tavalla:

1

#### ASUTUS:

*Clonostachys rosea* J1446 asuttaa tehokkaasti kasvien juuret, lehvästön ja kukat.

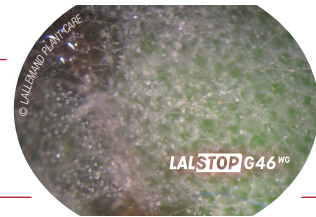


*C. rosea* J1446 juuren pinnalla

2

#### KILPAILU:

*Clonostachys rosea* J1446 estää taudinaiheuttajien kasvun kilpailemalla elintilasta ja ravinnosta juuristossa ja lehtipinnoilla.

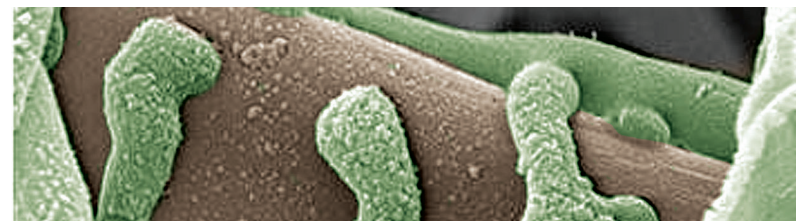


*C. rosea* J1446 -asutus lehdellä

3

#### LOISIMINEN JA ENTSYYMIAKTIIVISUUS:

*Clonostachys rosea* J1446 tunkeutuu taudinaiheuttajasiiniin ja hajottaa niitä aineenvaihduntatuotteillaan.



*C. rosea* J1446 kiertyneenä taudinaiheuttajasienen ympärille

### MONIPUOLINEN TORJUNTATEHO

- **Laaja teho kasvualustan sienitautien torjunnassa:** *Pythium*, *Phytophthora*, *Fusarium* ja *Rhizoctonia*
- **Torjuu lehvästössä:** harmaahometta (*Botrytis*)
- **Pitkäaikainen suoja:** juuristossa 4–6 viikkoa, lehvästössä 3 viikkoa

### TURVALLINEN KÄYTTÄÄ

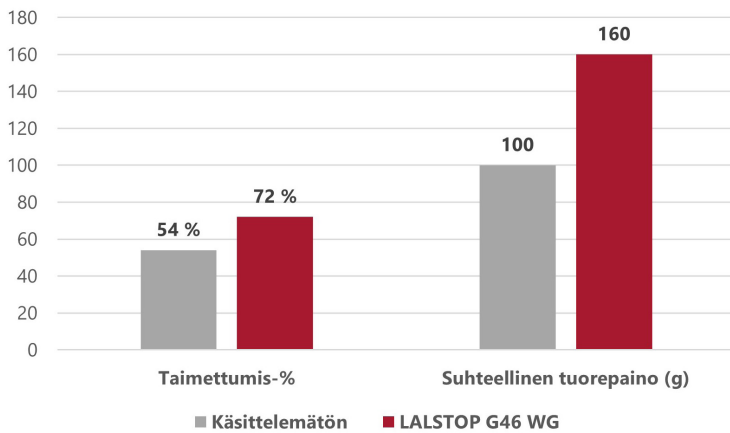
- Turvallinen käyttäjälle, kuluttajille, hyötyeläille ja ympäristölle
- Satoon ei jää haitallisia jäämiä
- Ei aiheuta riskiä vastustuskykyisten taudinaiheuttajakantojen muodostumiselle
- Sopii integroitua torjuntaohjelmaan
- Hyväksytty myös luomuviljelyyn

MICROBIAL  
BY  
NATURE

**LALLEMAND**

| VILJELYKASVI  | TORJUNTAKOHDE   | KÄYTTÖTAPA                          | KÄYTTÖMÄÄRÄ                 | VESIMÄÄRÄ  | KÄSITTELYJEN AJANKOHTA                     | MAX. KÄSITTELYJEN MÄÄRÄ | KÄSITTELYJEN VÄLIIN JÄÄVÄ AIKA (MIN. VRK) |
|---|---|-------------------------------------|-----------------------------|--|--|-------------------------|---|
| Taimikasvatus<br>Yrtit ja maustekasvit, lehti- ja salaattikasvit, vihannekset, sipulikasvit, kaalikasvit, koristekasvit | Taimipolte ja juuristotaudit<br>( <i>Pythium</i> , <i>Rhizoctonia</i> , <i>Fusarium</i> , <i>Phytophthora</i> ) | Sekoitus kasvualustaan vesiseoksena | 20-50 g/m <sup>3</sup>      | 10-30 l/m <sup>3</sup> tai kasvualustan kosteuden mukaisesti | Ennen kylvöä, istutusta tai ruukutusta     | 1                       | -   |
|   |   | Kastelu tai kasvualustan ruiskutus  | 50-100 g/100 m <sup>2</sup> | Säädettävissä kastelutarpeen mukaisesti                      | Kylvön, istutuksen tai ruukutuksen jälkeen | 3                       | 21  |
|   |   | Pistokkaiden ja pikkutaimien upotus | 0,05 % vesiseos             | -  | Ennen istutusta tai ruukutusta             | 1                       | -   |
|   | Harmaahome<br>( <i>Botrytis</i> )   | Taimien ruiskutus                   | 2,5-5 g/100 m <sup>2</sup>  | 5-10 l/100 m <sup>2</sup> (0,05 % vesiseos)                  | Taimivaiheessa, toistetaan 3 viikon välein | 4                       | 21  |

**LALSTOP G46 WG -kastelukäsittely torjuu tehokkaasti mm. *Pythiumin* aiheuttamaa taimipoltetta ja juuristotauteja, esimerkki tillillä**



**LALSTOP G46 WG -käsitellyillä tillin taimilla oli runsaampi ja tasalaatuisempi juuristo**



Käsittämätön

LALSTOP G46 WG

## TUOTETIEDOT

- TEHOAINE:** *Clonostachys rosea* J1446 10<sup>9</sup> pmy\*/g  
*\*pmy: pesäkkeitä muodostava yksikkö*
- FORMULAATTI:** vesiliukoinen rae
- PAKKAUSKOKO:** 100 g, 1 kg
- SÄILYTYS:** 18 kk viileässä (alle +4°C) avaamattomassa pakkauksessa. Avatussa pakkauksessa säilyy 1 kk viileässä (alle +4°C) säilytettynä.

**SOVELTUU MYÖS LUOMUVILJELYYN**

## YHTEENSOPIVUUS

LALSTOP G46 WG soveltuu integroituun torjuntaohjelmaan. Tarkista yhteensopivuus muiden kasvinsuojeluaineiden kanssa valmistajan laatimasta yhteensopivuustaulukosta tai ota yhteyttä paikalliseen edustajaan.

MICROBIAL  
BY  
NATURE

**LALLEMAND**