

BIOFUNGISIDI

KORISTEKASVIT

LALSTOP G46 WG



VESILIUKOINEN
RAE

Tehokkaaseen taudintorjuntaan juuristossa ja lehvästössä

LALSTOP® G46 WG sisältää tarkoin valittua ja tutkittua *Clonostachys rosea* J1446 -tehomikrobia helppokäyttöisessä rakeisessa muodossa. Valmiste torjuu ennaltaehkäisevästi juuriston ja lehvästön sienitauteja koristekasveilla.

VAIKUTUSTAVAT

Clonostachys rosea J1446 torjuu kasvitautinaiheuttajia usealla eri tavalla:

1

ASUTUS:

Clonostachys rosea J1446 asuttaa tehokkaasti kasvien juuret, lehvästön ja kukat.

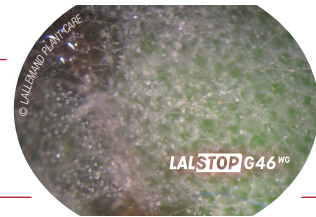


C. rosea J1446 juuren pinnalla

2

KILPAILU:

Clonostachys rosea J1446 estää taudinaiheuttajien kasvun kilpailemalla elintilasta ja ravinnosta juuristossa ja lehtipinnoilla.

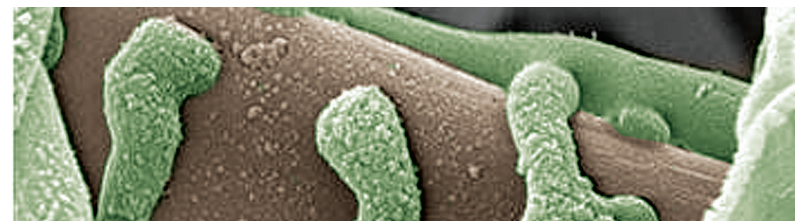


C. rosea J1446 -asutus lehdellä

3

LOISIMINEN JA ENTSYYMIAKTIIVISUUS:

Clonostachys rosea J1446 tunkeutuu taudinaiheuttajasieniin ja hajottaa niitä aineenvaihduntatuotteillaan.



C. rosea J1446 kiertyneenä taudinaiheuttajasienen ympärille

MONIPUOLINEN TORJUNTATEHO

- **Laaja teho kasvualustan sienitautien torjunnassa:** *Pythium*, *Phytophthora*, *Fusarium* ja *Rhizoctonia*
- **Torjuu lehvästössä:** harmaahometta (*Botrytis*)
- **Pitkäaikainen suoja:** juuristossa 4–6 viikkoa, lehvästössä 3 viikkoa

TURVALLINEN KÄYTTÄÄ

- Turvallinen käyttäjälle, kuluttajille, hyötyeläille ja ympäristölle
- Satoon ei jää haitallisia jäämiä
- Ei aiheuta riskiä vastustuskykyisten taudinaiheuttajakantojen muodostumiselle
- Sopii integroituun torjuntaohjelmaan
- Hyväksytty myös luomuviljelyyn

MICROBIAL
BY
NATURE

LALLEMAND

VILJELYKASVI	TORJUNTAKOHDE	KÄYTTÖTAPA	KÄYTTÖMÄÄRÄ	VESIMÄÄRÄ	KÄSITTELYJEN AJANKOHTA	MAX. KÄSITTELYJEN MÄÄRÄ	KÄSITTELYJEN VÄLIIN JÄÄVÄ AIKA (MIN. VRK)
Ruukkukukat, ryhmäkasvit, sipulikukat ja leikkokukat	Taimipolte ja juuristotaudit (<i>Pythium</i> , <i>Rhizoctonia</i> , <i>Fusarium</i> , <i>Phytophthora</i>)	Sekoitus kasvualustaan vesiseoksena	20-50 g/m ³	10-30 l/m ³ tai kastelutarpeen mukaisesti	Ennen ruukutusta tai istutusta	1	-
		Kasvialustan kastelu tai ruiskutus	0,5-1 g/m ²	1-2 l/m ² tai kastelutarpeen mukaisesti	Kylvövaiheessa	3	21
		Pistokkaiden, pikkutaimien ja sipulien upotuskäsittely	0,05 % vesiseos	-	Ennen ruukutusta tai istutusta	1	-
		Kastelu, altakastelu, tippukastelu	Ruukkukoon mukaisesti 2-50 g/1000 ruukkaa (ks. käyttöohje) Esim. 0,5 l ruukut 10-25 g/1000 kasvia	Voidaan säätää kastelutarpeen mukaisesti	Ruukutuksen tai istutuksen jälkeen, toistetaan noin yhden kuukauden välein	4	21
	Harmaahome (<i>Botrytis</i>)	Ruiskutus	250-500 g/ha	500-1000 l/ha (esim. 0,05 % vesiseos)	Taimivaiheessa tai ruukutuksen/istutuksen jälkeen, toistetaan 3 vkon välein	4	21

LALSTOP G46 WG torjuu koristekasvien juuristotaudit ja harmaahomeen



▲ Kennotaimien upotus 0,05 % LALSTOP G46 WG -vesiseokseen on nopea tapa suojata koristekasvien taimet laaja-alaisesti sienitaudeilta.

Tehokoe juuristotaudin torjunnassa Saintpaulialla



Phytophthora-saastutus

Phytophthora-saastutus + *Clonostachys rosea* J1446 kastelukäsittely

TUOTETIEDOT

- **TEHOAINE:** *Clonostachys rosea* J1446 10⁹ pmy*/g
*pmy: pesäkkeitä muodostava yksikkö
- **FORMULAATTI:** vesiliukoinen rae
- **PAKKAUSKOKO:** 100 g, 1 kg
- **SÄILYTYS:** 18 kk viileässä (alle +4°C) avaamattomassa pakkauksessa. Avatussa pakkauksessa säilyy 1 kk viileässä (alle +4°C) säilytettynä.

SOVELTUU MYÖS LUOMUVILJELYYN

YHTEENSOPIVUUS

LALSTOP G46 WG soveltuu integroituun torjuntaohjelmaan. Tarkista yhteensopivuus muiden kasvinsuojeluaineiden kanssa valmistajan laatimasta yhteensopivuustaulukosta tai ota yhteyttä paikalliseen edustajaan.