



# LALSTIM OSMO



VATTENLÖSLIGT PULVER

## Till fruktträd för att förebygga frostsador och förbättra kvaliteten på skörden

LALSTIM® OSMO innehåller glycinbetain som är en naturligt förekommande osmolyt som förbättrar växtens stresstålighet. Glycinbetain som sprids i växtligheten absorberas snabbt och upprätthåller växtcellernas vattenbalans och normala aktivitet under stress. LALSTIM® OSMO förebygger frostsador på fruktträd i blomningsstadiet, förhindrar sprickbildning i frukterna och förbättrar skördens hållbarhet i lager.

### VERKNINGSSÄTT

LALSTIM® OSMO skyddar växtcellernas normala fysiologiska aktivitet under stress:

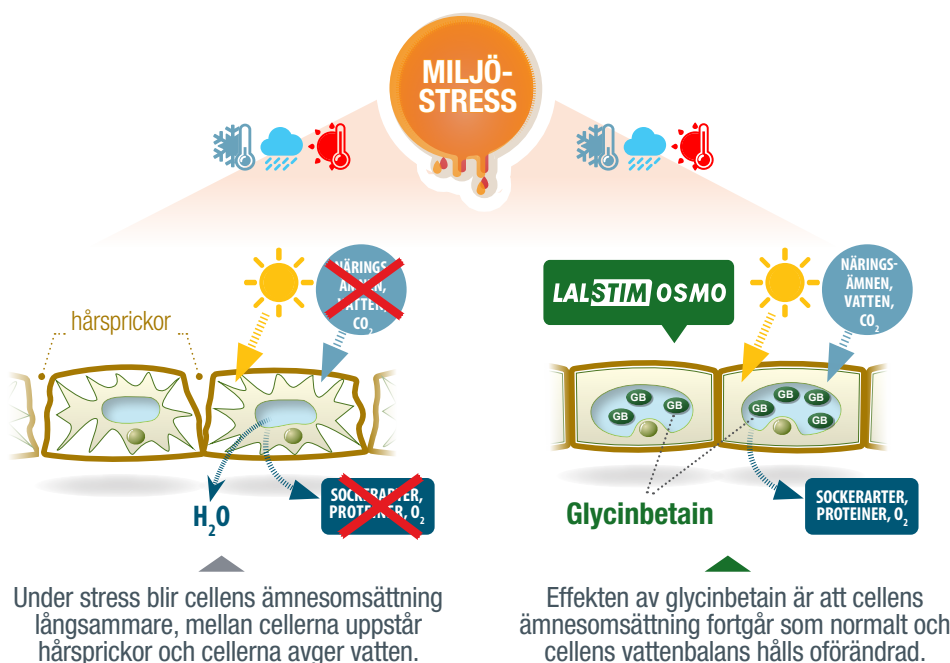
- Upprätthåller vattenbalansen och förhindrar skador i cellerna.
- Effektiviserar fotosyntesen.
- Förbättrar transporten av vatten och näringsämnen, i synnerhet kalcium och andra spårämnen

### NYTTOR

- Förebygger frostsador i blomningsstadiet
- Förebygger sprickor i frukterna
- Förbättrar skördens kvalitet och hållbarhet i lager

### EGENSKAPER

- Absorberas på 24 timmar
- Sprider sig systemiskt i hela växten
- Effekten kvarstår i 3 veckor
- Skyddsämne som förekommer naturligt i växterna



## BRUKSANVISNING OCH BRUKSMÄNGDER

| VÄXT                                  | ANVÄNDNINGS-<br>OBJEKT                                                     | BRUKS-<br>MÄNGD                   | TIDPUNKT                                                                  | ANVÄNDNINGS-<br>SÄTT                                                                            |
|---------------------------------------|----------------------------------------------------------------------------|-----------------------------------|---------------------------------------------------------------------------|-------------------------------------------------------------------------------------------------|
| Körsbär,<br>plommon<br>och<br>aprikos | Förebyggande av<br>frostsador.                                             | 5–7 kg/ha                         | I blomningsstadiet,<br>24 h före låga<br>temperaturer.                    | Växtbeståndet<br>besprutas<br>så att det är<br>jämnt fuktigt.<br>Vattenmängd:<br>400–1000 l/ha. |
|                                       | Förebyggande av<br>sprickbildning och<br>förbättrad hållbarhet<br>i lager. | 1:a<br>behandlingen:<br>4 kg/ha   | Körsbär: när frukterna<br>börjar få färg. Övriga: 4<br>veckor före skörd. |                                                                                                 |
|                                       |                                                                            | 2:a<br>behandlingen:<br>2–4 kg/ha | 2 veckor före skörd.                                                      |                                                                                                 |

- **Blandbarhet:** kan sprutas tillsammans med insekticider, fungicider och bladgödselmedel, dock inte med preparat innehållande koppar.
- Användning av fästmedel rekommenderas på friland.
- Bespruta helst vid vindstilla och regnfritt väder när den relativa luftfuktigheten är hög.
- Högsta lösningskoncentration vid besprutning: 30 g/liter

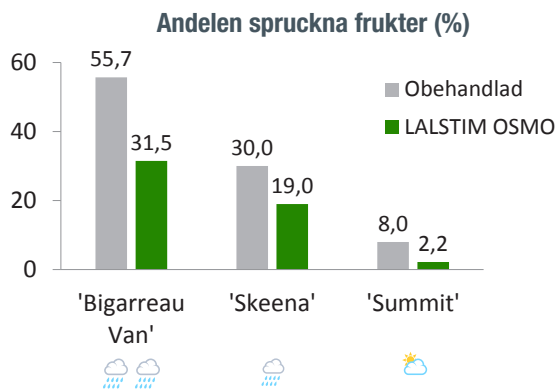
### PRODUKTINFORMATION

- **SAMMANSÄTTNING:** renat och kristalliserat glycinbetain av vegetabiliskt ursprung (97 %)
- **FORMULERING:** vattenlösligt pulver
- **FÖRPACKNING:** 2 kg
- **FÖRVARING:** 24 mån. i oöppnad förpackning i rumsvärme
- **Lämpar sig också för ekologisk odling**

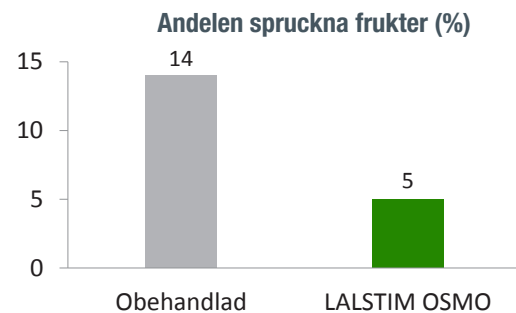
## RESULTAT

### Förebyggande av sprickor i frukterna

Behandlingar med LALSTIM OSMO före skörd minskade sprickbildningen i körsbär med i genomsnitt 15 %. Riklig nederbörd under växtperioden ökade benägenheten för sprickbildning.



Behandling med LALSTIM OSMO före skörd minskade sprickbildningen i aprikoser ('Magic Cot').



### Bättre kvalitet på skörden och bättre hållbarhet i lager

LALSTIM OSMO ökade sockerhalten och fastheten i körsbär ('Skeena').

|              | Brixvärde | Fasthet (g/mm) |
|--------------|-----------|----------------|
| LALSTIM OSMO | 19,4      | 343            |
| Obehandlad   | 17,4      | 302            |

Behandling med LALSTIM OSMO i kartstadiet förbättrade Mirabelle-plommonens hållbarhet i lager. Plommonen är fotograferade efter 30 dagar i kylskåp.

