



ENDOMYKORRHIZAPREPARAT

Rhizophagus irregularis -endomykorrhizasvamp
och inaktiverat jästextrakt

LALRISE MAX WP

Mykorrhizapreparat för trädgårdsväxter

Ökar växtkraften och skördemängden

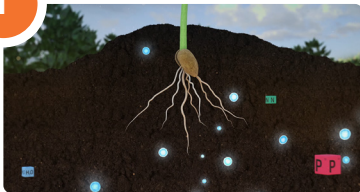
LALRISE MAX WP är ett effektivt endomykorrhizapreparat, som innehåller noggrant utvalda svampsporer och inaktiverat jästextrakt. Endomykorrhiza bildar snabbt en fördelaktig symbios, som förbättrar rotsystemets förmåga att ta upp vatten och näringsämnen. En behandling ger gynnsam effekt under hela växtperioden. LALRISE MAX WP lämpar sig mångsidigt för olika trädgårdsväxter.



VATTENLÖSLIGT
PULVER

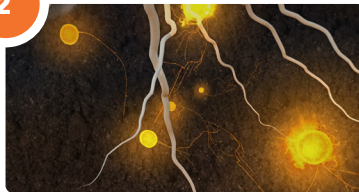
VERKNINGSSÄTT

1 BEHANDLING AV ROTSYSTEMET



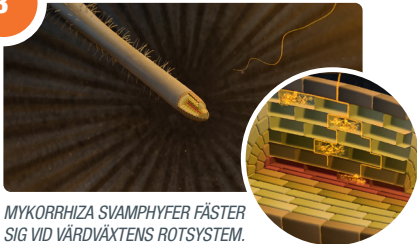
PREPARATET APPLICERAS VID ROTSYSTEMET.

2 SPORERNA GROR



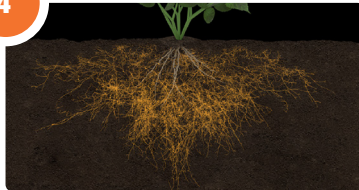
SPORERNA GROR I ROTSYSTEMET OCH BILDAR MYCEL.

3 KOLONISERING AV ROTSYSTEMET



MYKORRHIZA SVAMPHYFER FÄSTER SIG VID VÄRDVÄXTENS ROTSYSTEM.

4 MYCELET UTVECKLAS



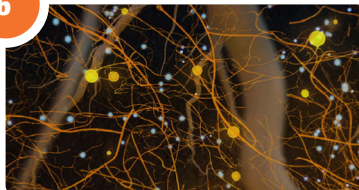
MYKORRHIZAMYCEL UTVECKLAS I ROTSYSTEMET, VILKET MÅNGDUBBLAR ROTSYSTEMETS YTA.

5 EFFEKTIVARE NÄRINGSUPPTAG



MYKORRHIZAMYCELET GÖR DET MÖJLIGT ATT TA UPP NÄRINGSÄMNE OCH VATTEN FRÅN ETT STÖRRE OMRÅDE.

6 SPORBILDNING



DET BILDAS NYA GENERATIONER AV SPORER SOM KOLONISERAR NYA VÄRDVÄXTER.

FÖRDELAR

- Förbättrar tillgången på vatten och näringsämnen
- Ökar växternas stresstålighet
- Minskar plantdöd
- Ger ökad tillväxt och jämnare plantkvalitet

MyConnect
TECHNOLOGY



- Utnyttjar två komponenter: endomykorrhiza från Lallemand Plant Care och inaktiverat jästextrakt
- Påskyndar bildningen av mykorrhizasymbios och utvecklingen av gynnsamt svampmycel

LALLEMANDPLANTCARE.COM

LALLEMAND

ANVÄNDNING AV PREPARATET

VÄXT	METOD	TIDPUNKT	MÄNGD														
Frilandsgrönsaker, örter, knölar, rotfrukter och lökväxter	Vätskebetning av frön, sättlökar eller sticklingar eller behandling av rotsystemet som bevattning eller via bevattningssystemet	I samband med sådd eller plantering (i så- eller planteringsfåran)	200 - 500 g/ha														
Plantuppdragning och sticklingsförökning i tunnlar och växthus	Bevattning eller sprutning av växtunderlaget	Plantråg (stor planttäthet)	100 - 200 g/10 m ²														
		Markodling	100 - 200 g/100 m ²														
		Krukning	<table border="1"> <thead> <tr> <th>Krukans volym (l)</th> <th>Mängd/ kruka (g)</th> </tr> </thead> <tbody> <tr> <td>< 4</td> <td>0,1 - 0,25</td> </tr> <tr> <td>5 - 11</td> <td>0,25 - 0,5</td> </tr> <tr> <td>12 - 24</td> <td>0,5 - 1,0</td> </tr> <tr> <td>25 - 60</td> <td>1,0 - 2,0</td> </tr> </tbody> </table>	Krukans volym (l)	Mängd/ kruka (g)	< 4	0,1 - 0,25	5 - 11	0,25 - 0,5	12 - 24	0,5 - 1,0	25 - 60	1,0 - 2,0				
	Krukans volym (l)	Mängd/ kruka (g)															
< 4	0,1 - 0,25																
5 - 11	0,25 - 0,5																
12 - 24	0,5 - 1,0																
25 - 60	1,0 - 2,0																
Blanda i växtunderlaget	Plantråg (stor planttäthet)	250 - 500 g/m ³															
		Krukning	25 - 50 g/m ³														
Fruktträd	Bevattning eller droppbevattning	I samband med planteringen, vid roten eller i planteringsgropen	0,5 - 2,5 g/träd eller 0,5 - 1 kg /ha														
Bärväxter	Bevattning eller droppbevattning	I samband med planteringen, vid roten eller i planteringsgropen	0,005 - 0,1 g/växt eller 0,5 - 1 kg/ha														
Vinrankor	Bevattning eller droppbevattning	I samband med planteringen, vid roten eller i planteringsgropen	0,1 - 0,5 g/växt eller 0,5 - 1 kg/ha														
Stads- och prydnadsväxter	Bevattning eller injektion av lösningen vid rotzonen	I samband med planteringen, vid roten eller i planteringsgropen	<table border="1"> <thead> <tr> <th>Stammens diameter (mm)</th> <th>Mängd/ träd (g)</th> </tr> </thead> <tbody> <tr> <td>25 - 40</td> <td>1,25 - 2,5</td> </tr> <tr> <td>41 - 50</td> <td>2,5 - 5</td> </tr> <tr> <td>51 - 65</td> <td>5 - 10</td> </tr> <tr> <td>66 - 75</td> <td>10 - 20</td> </tr> <tr> <td>76 - 100</td> <td>20 - 25</td> </tr> <tr> <td>>100</td> <td>25 - 40</td> </tr> </tbody> </table>	Stammens diameter (mm)	Mängd/ träd (g)	25 - 40	1,25 - 2,5	41 - 50	2,5 - 5	51 - 65	5 - 10	66 - 75	10 - 20	76 - 100	20 - 25	>100	25 - 40
Stammens diameter (mm)	Mängd/ träd (g)																
25 - 40	1,25 - 2,5																
41 - 50	2,5 - 5																
51 - 65	5 - 10																
66 - 75	10 - 20																
76 - 100	20 - 25																
>100	25 - 40																
Gräsmattor	Vätskebetning av frön eller bevattning	Vid sådden, och för rullgräsmatta vid utbredningen	0,25 - 0,5 kg/ha														

PRODUKTINFORMATION

- **SAMMANSÄTTNING:** *Rhizophagus irregularis* MUCL57891, 2000 sporer/g och inaktivt jästextrakt
- **FORM:** vattenlösligt pulver (WP)
- **FÖRPACKNINGSTORLEK:** 200 g
- **HÅLLBARHET:** 24 månader från tillverkningsdatum, i öppnad förpackning, svalt (4 - 20°C)
- **PASSAR ÄVEN FÖR EKOLOGISK ODLING**

ANVÄNDNINGSPREKREMMENDATIONER

LALRISE MAX WP bildar symbios med många odlingsväxter. Undantaget är växter som kräver en annan art av mykorrhiza (barrträd, amerikanskt blåbär, rhododendron) och växtfamiljer som inte kan bilda mykorrhiza (*Brassicaceae*, *Poligonaceae* och *Chenopodiaceae*).

Preparatet sprids helst ut på fuktigt växtunderlag eller odlingsmark. Vid torra förhållanden rekommenderas tillräcklig bevattning efter behandlingen för att preparatet ska sprida sig från markytan till rotsystemet. Undvik användning vid höga temperaturer och vid torka.

FÖRENLIGHET

För att försäkra sig om att symbiosen utvecklas bör man undvika att använda kemiska fungicider omkring rotsystemet och minska fosforgödslingen under ca en månad efter behandling med LALRISE MAX. Det är möjligt att använda organisk och långsamt verkande fosforgödsling.