



ENDOMYKORRITSAVALMISTE

Rhizophagus irregularis -endomykorritsasieni
ja inaktivoitu hiivauute

LALRISE MAX WP

Mykorritsavalmiste puutarhakasveille

Lisää kasvuvoimaa ja sadon määrää

LALRISE® MAX WP on tehokas endomykorritsavalmiste, joka sisältää tarkoin valitun sienikannan itiöitä ja inaktivoitua hiivauutetta. Endomykorritsa muodostaa nopeasti hyödyllisen sienijuurisympioosin, joka parantaa juuriston veden- ja ravinteidenottokykyä. Yksi käsittely antaa hyödyn koko kasvin eliniäksi. LALRISE MAX soveltuu laajasti eri viljelykasveille.

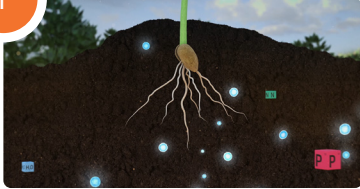


VESILIUKOINEN
JAUHE

VAIKUTUSTAVAT

1

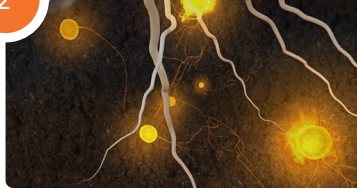
JUURISTON KÄSITTELY



Valmiste annostellaan kasvin juuristovyöhykkeelle.

2

ITIÖIDEN ITÄMINEN



Itiöt itävät juuristossa ja muodostavat sienirihmoja.

3

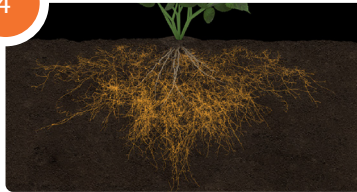
JUURISTON ASUTUS



Mykorritsan sienirihmat kiinnittyvät isäntäkasvin juuristoon.

4

RIHMASTON KEHITTYMINEN



Juuristoon kehittyi sienijuuririhmasto, joka moninkertaistaa juuriston pinta-alan.

5

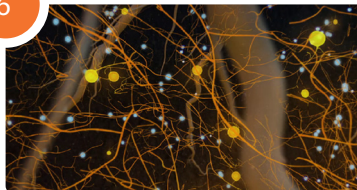
RAVINTEIDEN OTON TEHOSTUMINEN



Sienijuuririhmasto mahdollistaa ravinteiden ja veden oton laajemmalta alueelta.

6

ITIÖINTI



Sienirihmastossa muodostuu uusia itiösukupolvia, jotka asuttavat uusia isäntäkasveja.

HYÖDYT

- Parantaa veden ja ravinteiden saatavuutta
- Lisää kasvien kestävyttä stressiolosuhteissa
- Vähentää taimikuolleisuutta
- Lisää kasvua ja taimien tasalaatuisuutta

MyConnect
TECHNOLOGY



- Hyödyntää kahta ainesosaa: Lallemand Plant Care:n endomykorritsaa ja inaktivoitua hiivauutetta
- Nopeuttaa sienijuurisympioosin muodostumista ja hyödyllisen sienijuuriverkoston kehittymistä

LALLEMANDPLANTCARE.COM

LALLEMAND

📄 KÄYTTÖOHJEET JA -MÄÄRÄT

KASVI	KÄYTTÖTAPA	AJOITUS	KÄYTTÖMÄÄRÄ	
Taimikasvatus ja pistokaslisäys tunneleissa ja kasvihuoneissa	Kasvualustan kastelu tai ruiskutus	Taimikennostot (suuri taimitiheys)	100 - 200 g/10 m ²	
		Maapohjaviljely	100 - 200 g/100 m ²	
		Ruukutus	Ruukun tilavuus (l) < 4 5-11 12-24 25-60	Käyttömäärä/ruukku (g) 0,1 - 0,25 0,25 - 0,5 0,5 - 1,0 1,0 - 2,0
	Sekoitus kasvualustaan	Taimikennostot (suuri taimitiheys)	250 - 500 g/m ³	
		Ruukutus	25 - 50 g/m ³	
	Hedelmäpuut	Kastelu tai tihkukastelu	Istutusvaiheessa taimen juuristoalueelle tai istutuskuoppaan	0,5 - 2,5 g/puu tai 0,5 - 1 kg/ha
Marjakasvit	Kastelu tai tihkukastelu	Istutusvaiheessa taimen juuristoalueelle tai istutuskuoppaan	0,005 - 0,1 g/kasvi tai 0,5 - 1 kg/ha	
Viiniköynnökset	Kastelu tai tihkukastelu	Istutusvaiheessa taimen juuristoalueelle tai istutuskuoppaan	0,1 - 0,5 g/kasvi tai 0,5 - 1 kg/ha	
Kaupunki- ja koristepuut	Kastelu tai liuoksen injektointi juuristoalueelle	Istutusvaiheessa istutuskuoppaan tai taimen juuristoalueelle	Rungon halkaisija (mm) 25 - 40 41 - 50 51 - 65 66 - 75 76 - 100 >100	Käyttömäärä/puu (g) 1,25 - 2,5 2,5 - 5 5 - 10 10 - 20 20 - 25 25 - 40
Nurmet	Siementen nestepeittäus tai kastelu	Kylvövaiheessa ja siirtonurmelle levitysvaiheessa	0,25 - 0,5 kg/ha	
Avomaan vihannekset, yrtit, juurekset, mukula- ja sipulikasvit	Siementen, istukassipuleiden tai pistokkaiden nestepeittäus tai juuriston	Kylvön tai istutuksen yhteydessä (kylvö- tai istutusvakoon)	200 - 500 g/ha	

TUOTETIEDOT

- **KOOSTUMUS:** *Rhizophagus irregularis* MUCL57891, 2000 itiötä/g ja inaktiivinen hiivauute (*Saccharomyces cerevisiae*)
- **FORMULAATTI:** vesiliukoinen jauhe (WP)
- **PAKKAUSKOKO:** 200 g
- **SÄILYVYYS:** 24 kk valmistuspäivämäärästä, avaamattomassa pakkauksessa viileässä (4 - 20°C)
- **SOVELTUU MYÖS LUOMUVILJELYYN**

📄 KÄYTTÖSUOSITUKSET

LALRISE MAX WP muodostaa symbioosin monien viljelykasvien kanssa, poikkeuksena kasvilajit, jotka vaativat eri mykorrisalajin (havupuut, pensasmustikka, alppiruusu) ja kasviheimot, jotka eivät pysty muodostamaan sienijuurisymbioosia (*Brassicaceae*, *Poligonaceae* ja *Chenopodiaceae*).

Valmiste levitetään mieluiten kosteaan kasvualustaan tai viljelymaahan. Kuivissa olosuhteissa on suositeltavaa tehdä riittävä kastelu käsittelyn jälkeen, jotta valmiste siirtyy viljelymaan pinnasta juuristovyöhykkeelle. Vältä käyttöä korkeissa lämpötiloissa ja kuivuudessa.

🔗 YHTEENSOPIVUUS

Symbioosin kehittymisen varmistamiseksi vältä kemiallisten fungisidien käyttöä juuristoalueella ja vähennä liukaisen fosforilannoituksen määrää noin kuukauden ajaksi LALRISE MAX -käsittelyn jälkeen. Organisen ja hidasliukaisen fosforilannoituksen käyttö on mahdollista.