



ENDOMYKORRITSAVALMISTE

Rhizophagus irregularis -endomykorritsasieni
ja inaktivoitu hiivauute

LALRISE MAX WP

Mykorritsavalmiste puutarhakasveille

Lisää kasvuvoimaa ja sadon määrää

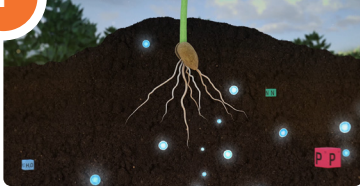
LALRISE MAX WP on tehokas endomykorritsavalmiste, joka sisältää tarkoin valitun sienikannan itiöitä ja inaktivoitua hiivauutetta. Endomykorritsa muodostaa nopeasti hyödyllisen sienijuurisymbioosin, joka parantaa juuriston veden- ja ravinteidenottoa. Yksi käsittely antaa hyödyn koko kasvin eliniäksi. LALRISE MAX soveltuu laajasti eri viljelykasveille.



VESILIUKOINEN
JAUHE

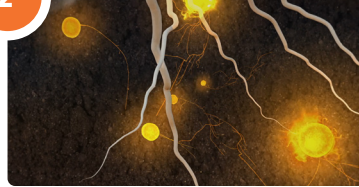
VAIKUTUSTAVAT

1 JUURISTON KÄSITTELY



Valmiste annostellaan kasvin juuristovyöhykkeelle.

2 ITIÖIDEN ITÄMINEN



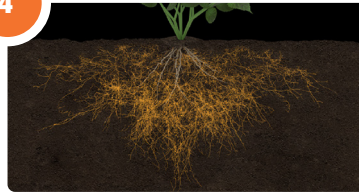
Itiöt itävät juuristossa ja muodostavat sienirihmoja.

3 JUURISTON ASUTUS



Mykorritsan sienirihmat kiinnittyvät isäntäkasvin juuristoon.

4 RIHMASTON KEHITTYMINEN



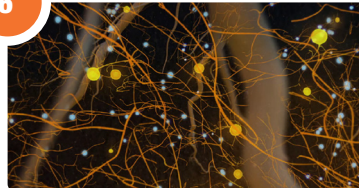
Juuristoon kehittyi sienijuuririhmasto, joka moninkertaistaa juuriston pinta-alan.

5 RAVINTEIDEN OTON TEHOSTUMINEN



Sienijuuririhmasto mahdollistaa ravinteiden ja veden oton laajemmalla alueella.

6 ITIÖINTI



Sienirihmastossa muodostuu uusia itiösukupolvia, jotka asuttavat uusia isäntäkasveja.

HYÖDYT

- Parantaa veden ja ravinteiden saatavuutta
- Lisää kasvien kestävyttä stressiolosuhteissa
- Vähentää taimikuolleisuutta
- Lisää kasvua ja taimien tasalaatuisuutta

MyConnect
TECHNOLOGY



- Hyödyntää kahta ainesosaa: Lallemand Plant Care:n endomykorritsaa ja inaktivoitua hiivauutetta
- Nopeuttaa sienijuurisymbioosin muodostumista ja hyödyllisen sienijuuriverkoston kehittämistä

LALLEMANDPLANTCARE.COM

LALLEMAND

KÄYTTÖOHJEET JA -MÄÄRÄT

KASVI	KÄYTTÖTAPA	AJOITUS	KÄYTTÖMÄÄRÄ	
Taimikasvatus ja pistokaslisäys tunneleissa ja kasvihuoneissa	Kasvualustan kastelu tai ruiskutus	Taimikennostot (suuri taimitiheys)	100 - 200 g/10 m ²	
		Maapohjaviljely	100 - 200 g/100 m ²	
		Ruukutus	<i>Ruukun tilavuus (l)</i> < 4 5 - 11 12 - 24 25 - 60	<i>Käyttömäärä/ruukku (g)</i> 0,1 - 0,25 0,25 - 0,5 0,5 - 1,0 1,0 - 2,0
		Taimikennostot (suuri taimitiheys)	250 - 500 g/m ³	
		Ruukutus	25 - 50 g/m ³	
Hedelmäpuut	Kastelu tai tihukastelu	Istutusvaiheessa taimen juuristoalueelle tai istutuskuoppaan	0,5 - 2,5 g/puu tai 0,5 - 1 kg/ha	
Marjakasvit	Kastelu tai tihukastelu	Istutusvaiheessa taimen juuristoalueelle tai istutuskuoppaan	0,005 - 0,1 g/kasvi tai 0,5 - 1 kg/ha	
Viiniköynnökset	Kastelu tai tihukastelu	Istutusvaiheessa taimen juuristoalueelle tai istutuskuoppaan	0,1 - 0,5 g/kasvi tai 0,5 - 1 kg/ha	
Kaupunki- ja koristepuut	Kastelu tai liuksen injektointi juuristoalueelle	Istutusvaiheessa istutuskuoppaan tai taimen juuristoalueelle	<i>Rungon halkaisija (mm)</i> 25 - 40 41 - 50 51 - 65 66 - 75 76 - 100 >100	<i>Käyttömäärä/ puu (g)</i> 1,25 - 2,5 2,5 - 5 5 - 10 10 - 20 20 - 25 25 - 40
Nurmet	Siementen nestepeittäminen tai kastelu	Kylvövaiheessa ja siirtonurmelle levitysvaiheessa	0,25 - 0,5 kg/ha	
Avomaan vihannekset, yrtit, juurekset, mukula- ja sipulikasvit	Siementen, istukassipuleiden tai pistokkaiden nestepeittäminen tai juuriston käsittely kasteluna tai kastelujärjestelmän kautta	Kylvön tai istutuksen yhteydessä (kylvö- tai istutusvakoon)	200 - 500 g/ha	

TUOTETIEDOT

- KOOSTUMUS:** *Rhizophagus irregularis* MUCL57891, 2000 itiötä/g ja inaktiivinen hiivauute (*Saccharomyces cerevisiae*)
- FORMULAATTI:** vesiliukoinen jauhe (WP)
- PAKKAUSKOKO:** 200 g
- SÄILYVYYS:** 24 kk valmistuspäivämäärästä, avaamattomassa pakkauksessa viileässä (4 - 20°C)
- SOVELTUU MYÖS LUOMUVILJELYYN**

KÄYTTÖSUOSITUKSET

LALRISE MAX WP muodostaa symbioosin monien viljelykasvien kanssa, poikkeuksena kasvilajit, jotka vaativat eri mykorrhizalajin (havupuut, pensasmustikka, alppiruusut) ja kasviheimot, jotka eivät pysty muodostamaan sienijuurisymbioosia (*Brassicaceae*, *Poligonaceae* ja *Chenopodiaceae*).

Valmiste levitetään mieluiten kosteaan kasvualustaan tai viljelymaahan. Kuivissa olosuhteissa on suositeltavaa tehdä riittävä kastelu käsittelyn jälkeen, jotta valmiste siirtyy viljelymaan pinnasta juuristovyöhykkeelle. Vältä käyttöä korkeissa lämpötiloissa ja kuivuudessa.

YHTEENSOPIVUUS

Symbioosin kehittymisen varmistamiseksi vältä kemiallisten fungisidien käyttöä juuristoalueella ja vähennä liukoisen fosforilannoituksen määrää noin kuukauden ajaksi LALRISE MAX -käsittelyn jälkeen. Orgaanisen ja hidasliukoisen fosforilannoituksen käyttö on mahdollista.