



## BIOFUNGISID

*Clonostachys rosea* J1446

FÖR ODLING I VÄXTHUS,

TUNNEL OCH PÅ FRILAND

# LALSTOP G46 WG



VATTENLÖSLIGT  
GRANULAT

## För biologisk bekämpning av svampsjukdomar i bladverk och rotsystem

LALSTOP G46 WG är ett biologiskt bekämpningsmedel mot svampsjukdomar på grönsaker, prydnadsväxter, örter och bärväxter. LALSTOP G46 WG innehåller noggrant utvalda och undersökta effektiva mikrober av stammen *Clonostachys rosea* J1446 i form av lättanvänt granulat. Preparatet förebygger angrepp av svampsjukdomar i bladverk och rotsystem i växthus, tunnlår och på friland.

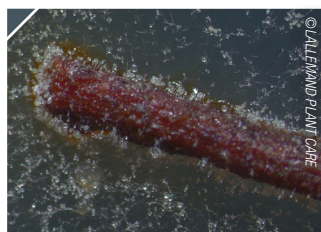
## VERKNINGSSÄTT

*Clonostachys rosea* J1446 bekämpar växtpatogener på flera olika sätt:

1

### KOLONISERING:

*Clonostachys rosea* J1446 koloniserar effektivt växtens rötter, bladverk och blommor.

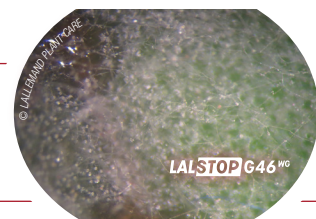


*C. rosea* J1446 i jordgubbars rotsystem

2

### KONKURRENS:

*Clonostachys rosea* J1446 hindrar patogenernas tillväxt genom att konkurrera om utrymme och näring i roten och på bladens yta.



*C. rosea* J1446 på tomatblad

3

### PARASITERING OCH ENZYMAKTIVITET:

*Clonostachys rosea* J1446 angriper sjukdomsorsakande svampar och bryter ner dem med sin ämnesomsättning.



*C. rosea* 1446 omger den sjukdomsorsakande svampen



## MÅNGSIDIG BEKÄMPNINGSEFFEKT

- **Bred effekt vid bekämpning av svampsjukdomar i odlingsunderlaget:** *Pythium*, *Phytophthora*, *Fusarium* och *Rhizoctonia*
- **Bekämpar svampsjukdomar i bladverket:** gråmögel (*Botrytis*) och svartprickröta (*Didymella*)
- **Långvarigt skydd:** i rötterna 4–6 veckor, i bladen 3 veckor



## TRYGGT ATT ANVÄNDA

- Trygg för användare, konsument, nyttoorganismer och miljön
- Inga skadliga rester blir kvar i skörden
- Många verkningsätt: mycket låg risk för att utveckla resistens
- Passar för integrerade bekämpningsprogram
- Lämpar sig även för ekologisk odling

MICROBIAL  
BY  
NATURE

LALLEMAND

## BRUKSANVISNING OCH BRUKSMÄNGDER

# LALSTOP G46<sup>WG</sup>

PLANTUPPDRAGNING (SMÅPLANTOR)	ANVÄNDNINGS-OMRÅDE	BEHANDLINGS-METOD	BRUKSMÄNGD
Grönsaksfrukter, sallat och andra bladgrönsaker, örter, prydnadsväxter och kålväxter i växthus	Groddbrand ( <i>Pythium, Phytophthora, Fusarium, Rhizoctonia</i> )	Inblandning i substrat	20–50 g/m <sup>3</sup>
		Bevattnings	50–100 g/100 m <sup>2</sup>
	Gråmögel ( <i>Botrytis</i> )	Besprutning	250 g/ha (0,05 % vattenblandning)

GRÖNSAKER I VÄXTHUSODLINGAR	ANVÄNDNINGS-OMRÅDE	BEHANDLINGS-METOD	BRUKSMÄNGD
Tomat, paprika, aubergine, <i>Cucurbitaceae</i> (gurka, meloner, zucchini osv.) i växthus	Rotsjukdomar ( <i>Pythium, Phytophthora, Fusarium, Rhizoctonia</i> )	Droppbevattnings eller bevattnings	20–25 g/1000 plantor
	Gråmögel ( <i>Botrytis</i> )	Besprutning	250–500 g/ha
Gurkväxter (gurka, melon, zucchini, vattenmelon) i växthus, tunnel och på friland	Svartprickröta ( <i>Didymella</i> )	Besprutning	Plantuppdragning: 100 g/30 000–40 000 plantor Efter plantering: 250–500 g/ha
	Gråmögel ( <i>Botrytis</i> )		
Kålväxter, örter, sallat och andra bladgrönsaker i växthus	Rotsjukdomar ( <i>Pythium, Phytophthora, Fusarium, Rhizoctonia</i> )	Bevattnings efter plantering/krukning	10–25 g/1000 plantor, dosering enligt krukstorlek
	Gråmögel ( <i>Botrytis</i> )	Besprutning efter plantering/krukning	250 g/ha

PRYDNADSVÄXTER	ANVÄNDNINGS-OMRÅDE	BEHANDLINGS-METOD	BRUKSMÄNGD
Krukväxter, lökväxter och snittblommor i växthus	Rotsjukdomar ( <i>Pythium, Phytophthora, Fusarium, Rhizoctonia</i> )	Inblandning i substrat	20–50 g/m <sup>3</sup>
		Bevattnings, droppbevattnings eller underbevattnings	2-50 g/1000 krukor beroende på krukans storlek, se tabellen i bruksanvisningen
	Gråmögel ( <i>Botrytis</i> )	Doppning av sticklingar eller plantor	0,05 %
	Gråmögel ( <i>Botrytis</i> )	Besprutning	250–500 g/ha (0,05 % vattenblandning)

BÄRVÄXTER	ANVÄNDNINGS-OMRÅDE	BEHANDLINGS-METOD	BRUKSMÄNGD
Jordgubbe på friland, i tunnel och i växthus	Rotsjukdomar ( <i>Pythium, Phytophthora, Fusarium, Rhizoctonia</i> )	Doppning av barrotsplantor före plantering	0,05 % vattenblandning (ca 200 l / 10 000 plantor)
		Bevattnings av plugg- och täckrotsplantor	12,5 g/1000 plantor
		Droppbevattnings, bevattnings efter plantering	20–30 g/1000 plantor
Hallon, björnbär på friland och i tunnel	Gråmögel ( <i>Botrytis</i> )	Besprutning	Jordgubbe: 250–300 g/ha Hallon: 250–400 g/ha
Buskblåbär i tunnel och på friland	Rotsjukdomar ( <i>Pythium, Phytophthora, Rhizoctonia</i> )	Doppning av plantorna före planteringen	0,05 % vattenblandning
		Bevattnings, droppbevattnings	25–40 g/1000 plantor
Buskblåbär i tunnel och på friland	Gråmögel ( <i>Botrytis</i> )	Besprutning	300–400 g/ha
Vinbär ( <i>Ribes</i> ) på friland			
Tranbär på friland	<i>Fusarium, Rhizoctonia</i>	Doppning av plantorna	0,05 % vattenblandning
		Bevattnings av plantorna	300–400 g/ha

FRUKTRÄD	ANVÄNDNINGS-OMRÅDE	BEHANDLINGS-METOD	BRUKSMÄNGD
Äppelträd på friland	Fruktträdskräfta ( <i>Neoneectria ditissima</i> )	Besprutning	300–500 g/ha

GRÖNSAKER PÅ FRILAND OCH I TUNNEL	ANVÄNDNINGS-OMRÅDE	BEHANDLINGS-METOD	BRUKSMÄNGD
Kålväxter på friland	Klumprotsjuka ( <i>Plasmiodiophora brassiceae</i> )	Bevattnings av plantorna före planteringen	50–100 g/100 m <sup>2</sup>
		Radsprutnings	300–400 g/ha
Rotgrönsaker (bl.a. moröt, rödbeta) på friland	Rotsjukdomar ( <i>Fusarium, Rhizoctonia</i> )	Radsprutnings	300–400 g/ha
Lökväxter (lök, purjolök, vitlök) i växthus, tunnel och på friland	Fusarios ( <i>Fusarium</i> ) Gråmögel ( <i>Botrytis</i> )	Doppning av sättilökar eller plantor	0,05 %
		Radsprutnings/ bevattnings	Växthus och tunnel: 200–300 g/ha Friland: 300–400 g/ha
Trädgårdsböna ( <i>Phaseolus vulgaris</i> ) på friland och i tunnel	Gråmögel ( <i>Botrytis</i> )	Besprutnings	300–400 g/ha
Sallat och andra bladgrönsaker på friland	Gråmögel ( <i>Botrytis</i> )	Besprutnings	300-400 g/ha
Gurkväxter (frilandgurka, melon, zucchini, vattenmelon) på friland	Svartprickröta ( <i>Didymella</i> ) Gråmögel ( <i>Botrytis</i> )	Besprutnings	250-300 g/ha

PLANTSKOLEVÄXTER	ANVÄNDNINGS-OMRÅDE	BEHANDLINGS-METOD	BRUKSMÄNGD
Trädplantor (bl.a. barr- och lövträd) i växthus, tunnel och på friland	<i>Pythium, Phytophthora, Fusarium, Rhizoctonia</i>	Inblandning i substrat	20–50 g/m <sup>3</sup>
		Bevattnings/ Besprutnings	50–100 g/100m <sup>2</sup>
	Gråmögel ( <i>Botrytis</i> )	Besprutnings	250–500 g/ha

GRÄSMATTOR	ANVÄNDNINGS-OMRÅDE	BEHANDLINGS-METOD	BRUKSMÄNGD
Golf- och sportplaner på fält	<i>Pythium, Fusarium, Rhizoctonia</i>	Besprutnings/ bevattnings	100-200 g/ha

## PRODUKTINFORMATION

- **VERKSAMT ÄMNE:** *Clonostachys rosea* J1446 10<sup>9</sup> cfu\*/g  
\*cfu: colony-forming unit
- **FORMULAT:** vattenlösligt granulat
- **FÖRPACKNING:** 100 g, 1 kg
- **FÖRVARING:** Håller i 18 månader i temperatur under +4°C. Öppnad förpackning håller 1 månad förvarad svalt (under +4°C).

**LÄMPAR SIG ÄVEN FÖR EKOLOGISK ODLING**

## KOMPATIBILITET

LALSTOP G46 WG passar för integrerade bekämpningsprogram. Kontrollera hur produkten fungerar tillsammans med andra växtskyddsmedel i tillverkarens tabell eller ta kontakt med den lokala representanten.

MICROBIAL  
BY  
NATURE

**LALLEMAND**